

# نیوسیف

## شرکت سوشیانت ابزار ستارگان:

یکی از پیشگامان در زمینه تولید و عرضه ابزارها و تجهیزات ایمنی و حفاظت فردی در ایران است. این شرکت به عنوان یک نام معتبر در این صنعت شناخته می‌شود.

«نیوسیف» به طور گسترده در زمینه تولید و عرضه ابزارها و محصولات مرتبط با ایمنی و حفاظت فردی فعالیت می‌کند. با گستره وسیعی از محصولات ایمنی و حفاظت فردی مانند گوشی صدا گیر، کمر بند و لوازم کار در ارتفاع انواع دستکش های چرمی، ماسک، انواع کفش های ایمنی و لباس های کار به هر نیاز و شرایط کاری پاسخگو می‌باشد. این محصولات با استفاده از مواد با کیفیت و فناوری پیشرفته، به کاربران اطمینان از ایمنی و سلامت در محیط کار را می‌دهند. نیوسیف با تعهد به ارائه بهترین خدمات پس از فروش و پشتیبانی فنی، به همراه توجه به نیازهای خاص هر صنعت و حرفه‌ای، به رقابتی‌ترین گزینه برای تأمین ابزارهای ایمنی و حفاظت فردی در بازار ایران تبدیل شده است. برند «نیو سیف» معمولاً با کیفیت بالا و استانداردهای ایمنی معتبر تولیدات خود را عرضه می‌کند و در بازار ایران به عنوان یکی از برندهای معتبر و مورد اعتماد در این زمینه شناخته می‌شود. شرکت سوشیانت ابزار ستارگان با تمرکز بر رضایت مشتریان، به عنوان همراهی موثر در توسعه صنعت کشور و ارائه راه‌حل‌های مناسب برای افزایش بهره‌وری و کیفیت در صنایع مختلف معرفی می‌شود. از این رو، شرکت سوشیانت ابزار ستارگان به عنوان یک همکار قابل اعتماد در تأمین نیازهای ایمنی محیط کار و حفاظت فردی، در ایران و منطقه خاورمیانه شناخته می‌شود و در تلاش است تا با ارائه بهترین محصولات و خدمات، ارزش قابل توجهی به مشتریان خود بدهد. از این رو، برند نیوسیف با افتخار به عنوان همراه اعتمادبخش شما در پیشگیری از خطرات و افزایش ایمنی در محیط کار، در کنار شما تلاش می‌کند که به این مهم دست پیدا کند.

نیوسیف بنابه نیاز مشتریان، در حال توسعه و افزایش محصولات جدید است.



فهرست

۳	۱۶	
۱۹	۲۲	
۲۳	۲۴	لوازم جانبی
۲۶	۳۰	
۳۱	۳۲	
۳۳	۳۴	
۳۵	۳۶	
۳۷	۳۸	
۳۹	۴۰	

NEW

SAFE





**NEWSAFE**  
E A R M U F F S

## مدل: E1

**جنس کاپ:** پلاستیک درجه یک  
**جنس داخلی کاپ:** یک لایه ایر فشرده  
**جنس بالشتک:** PU و فوم  
**جنس هدبند:** پلاستیک انعطاف پذیر PP  
**وزن:** ۱۵۹ گرم

- قابلیت تنظیم سایز هدبند
- نشکن و بادوام انعطاف پذیری منحصر به فرد هدبند (۱۸۰° و ۳۶۰°)
- راحتی و نرمی بالشتک ها
- عایق برق و عایق صدا
- سبکترین محافظ گوش استاندارد موجود در دنیا



انعطاف پذیری ۱۸۰°



انعطاف پذیری ۳۶۰°

EN 352-1:2020  
SNR 29dB

ANSI S3. 19-1974  
Noise Reduction Rate **NRR 22dB**  
AS/NZS 1270:2002  
**SLC(80) = 26.9dB CLASS 5**

✓ **۱۲ ماه گارانتی شکستگی**

✓ **سفال خدمات پس از فروش**

ANSI TEST METHOD: ANSI S3. 19 - 1974

Frequency [Hz]	125	250	500	1000	2000	3150	4000	6300	8000
Mean attenuation [dB]	16.1	16.6	26.6	35.6	34.9	41.0	38.8	37.8	37.1
Standard Deviation [dB]	2.3	2.7	2.6	3.1	3.3	2.4	3.4	3.7	3.6

CE TEST METHOD: CE EN 352-1 2020

Frequency [Hz]	125	250	500	1000	2000	4000	8000
Mean attenuation [dB]	16.7	16.8	25.5	36.4	35.1	40.3	38.4
Standard Deviation [dB]	2.3	1.8	2.7	3.0	2.9	2.9	3.2
Assumed Protection [dB]	14.4	15.0	22.8	33.5	32.2	37.4	35.2

## مدل: E2

- جنس کاپ: ABS نشکن
- جنس داخلی کاپ: یک لایه ابر فشرده
- جنس بالشک: PU و فوم
- جنس هدبند: پلاستیک ABS و PP
- وزن: ۱۶۲ گرم

- قابلیت تنظیم سایز هدبند
- عایق برق و عایق صدا
- بند قابل تنظیم که هنگام استفاده از کلاه ایمنی به عدم لغزش محافظ گوش بر روی سر کمک میکند.
- هدبند منحصر به فرد با قابلیت چرخش ۳۶۰ درجه کاپ برای استفاده همزمان با کلاه ایمنی و یا به تنهایی
- دارای تاییدیه طبق آزمون تست EN 352-1 اروپا و ANSI S3 آمریکا و همچنین تاییدیه مرکز تحقیقات ایران



چرخشی

✓ ۱۲ ماه گارانتی شکستگی

✓ ارسال خدمات پس از فروش

EN 352-1:2020  
SNR 29dB

ANSI S3. 19-1974  
Noise Reduction Rate **NRR 23dB**  
AS/NZS 1270:2002  
SLC(80) = 29.2dB CLASS 5

ANSI TEST METHOD: ANSI S3. 19 - 1974

Frequency [Hz]	125	250	500	1000	2000	3150	4000	6300	8000
Mean attenuation [dB]	13.7	17.8	26.5	36.5	35.4	25.5	28.7	26.8	33.4
Standard Deviation [dB]	2.5	2.2	2.7	3.7	3.1	2.7	2.6	2.9	2.1

CE TEST METHOD: CE EN 352-1 2020

Frequency [Hz]	125	250	500	1000	2000	4000	8000
Mean attenuation [dB]	15.7	17.7	26.8	38.5	38.4	39.0	41.4
Standard Deviation [dB]	3.2	2.6	2.9	3.0	2.9	4.1	3.4
Assumed Protection [dB]	12.5	15.1	23.9	35.5	35.5	34.8	38.0

## مدل: E5

- جنس کاپ: ABS نشکن
- جنس داخلی کاپ: دو جداره (دو لایه ابر فرشده)
- جنس بالشتک: PU و فوم
- جنس هدبند: پلاستیک ABS و PP
- وزن: ۲۹۵ گرم

- قابلیت تنظیم سایز هدبند
- عایق برق و عایق صدا
- دو لایه بودن هدبند برای بهتر قرار گرفتن روی سر و تنفس پذیر بودن
- فضای کافی در داخل کاپ برای کمک به تنفس بهتر گوش
- دارای تاییدیه طبق آزمون تست EN 352-1 اروپا و ANSI S3 آمریکا و همچنین تاییدیه مرکز تحقیقات ایران



EN 352-1:2020  
**SNR 35dB**

ANSI S3. 19-1974  
 Noise Reduction Rate **NRR 30dB**  
 AS/NZS 1270:2002  
**SLC(80) = 34dB CLASS 5**

✓ **مغاه گارانتی شکستگی**

✓ **سفال خدمات پس از فروش**

ANSI TEST METHOD: ANSI S3. 19 - 1974

Frequency [Hz]	125	250	500	1000	2000	3150	4000	6300	8000
Mean attenuation [dB]	20.8	24.1	33.9	38.2	37.8	38.4	40.8	33.2	39.7
Standard Deviation [dB]	3.2	2.3	2.7	2.7	2.3	2.5	3.2	3.8	3.4

CE TEST METHOD: CE EN 352-1 2020

Frequency [Hz]	125	250	500	1000	2000	4000	8000
Mean attenuation [dB]	21.7	23.8	33.3	38.2	35.9	41.5	39.6
Standard Deviation [dB]	2.8	2.2	2.7	2.8	2.8	3.4	3.0
Assumed Protection [dB]	18.8	21.6	30.6	35.4	33.1	38.1	36.6

## مدل: E5-H

- جنس کاپ: ABS نشکن
- جنس داخلی کاپ: دوجداره (دو لایه ابر فشرده)
- جنس بالشتک: PU و فوم
- جنس هدیند: پلاستیک ABS
- وزن: ۳۲۰ گرم

- عایق برق و صدا
- قابلیت تنظیم سایز هدیند
- قابلیت استفاده همزمان با انواع عینک
- دارای سگک چرخشی و قرارگرفتن خازن ۳۰ میلیمتری روی کلاه ایمنی
- تنظیم منحصر به فرد سگک و دسته ، که مناسب با سایز صورت و ارتفاع گوشی کم و زیاد می شود.
- دارای تاییدیه طبق آزمون تست 1-EN 352 اروپا و ANSI S3 آمریکا و همچنین تاییدیه مرکز تحقیقات ایران

EN 352-3:2020  
SNR 32dB

ANSI S3. 19-1974  
Noise Reduction Rate **NRR 26dB**  
AS/NZS 1270:2002  
SLC(80) = 33dB CLASS 5

ANSI TEST METHOD: ANSI S3. 19 - 1974

Frequency [Hz]	125	250	500	1000	2000	3150	4000	6300	8000
Mean attenuation [dB]	20.8	24.7	30.6	37.1	37.0	35.1	37.1	35.6	35.4
Standard Deviation [dB]	2.9	2.6	2.6	3.2	2.8	3.0	2.6	2.6	3.5

CE TEST METHOD: CE EN 352-3 2020

Frequency [Hz]	125	250	500	1000	2000	4000	8000
Mean attenuation [dB]	18.6	26.5	33.5	35.9	33.0	38.7	35.2
Standard Deviation [dB]	2.6	2.8	3.4	3.9	3.0	4.1	3.8
Assumed Protection [dB]	16.0	23.7	30.2	32.0	29.9	34.6	31.5



مطابقت گارانتی شکستگی ✓

سفال خدمات پس از فروش ✓

## مدل: X3-10

- جنس کاپ: ABS نشکن
- جنس داخلی کاپ: دولايه ابر فشرده
- جنس بالشتک: PU
- جنس هدبند: PU و فلز استیل ضد زنگ
- وزن: ۲۷۰ گرم

- عایق صدا
- قابلیت تنظیم طولی هدبند، مناسب برای انواع سایز صورت
- هدبند علاوه بر دسته فلزی از پوشش مموری فوم استفاده شده که برای راحتی و نرمی استفاده کاربر در محیط کار موثر است
- دارای تاییدیه طبق آزمون تست 1-EN 352 اروپا و ANSI S3 آمریکا و همچنین تاییدیه مرکز تحقیقات ایران



EN 352-1:2020  
SNR 32dB

ANSI S3. 19-1974  
Noise Reduction Rate **NRR 27dB**  
AS/NZS 1270:2002  
SLC(80) = 32.2dB CLASS 5

مگه کارانتی شکستگی ✓

سئال خدمات پس از فروش ✓

ANSI TEST METHOD: ANSI S3. 19 - 1974

Frequency [Hz]	125	250	500	1000	2000	4000	8000
Mean attenuation [dB]	19.0	25.4	33.7	37.9	36.4	40.4	38.0
Standard Deviation [dB]	2.9	2.7	2.7	2.7	2.9	4.1	2.7

CE TEST METHOD: CE EN 352-1 2020

Frequency [Hz]	125	250	500	1000	2000	4000	8000
Mean attenuation [dB]	22.6	21.2	29.4	39.9	37.9	43.6	41.8
Standard Deviation [dB]	2.9	2.8	2.7	2.7	2.7	3.1	3.3
Assumed Protection [dB]	19.6	18.4	26.7	37.1	35.2	40.5	38.5

## مدل: X3-12

جنس کاپ: ABS نشکن  
 جنس داخلی کاپ: دو جداره (دو لایه ابر فشرده)  
 جنس بالشتک: PU و فوم (چرم مصنوعی)  
 جنس هدبند: فلز استیل ضد زنگ با روکش EVA  
 وزن: ۲۸۸ گرم

- عایق صدا
- قابلیت تنظیم طولی هدبند
- طراحی هدبند به گونه ای است که با در جریان بودن هوا باعث جلوگیری از عرق کردن سر در محیط کار می شود
- دارای تاییدیه طبق آزمون تست EN 352-1 اروپا و ANSI S3 آمریکا و همچنین تاییدیه مرکز تحقیقات ایران



EN 352-1:2020  
**SNR 33dB**

ANSI S3. 19-1974  
 Noise Reduction Rate **NRR 27dB**  
 AS/NZS 1270:2002  
**SLC(80) = 32.2dB CLASS 5**

✓ **۹ ماه گارانتی شکستگی**

✓ **سفال خدمات پس از فروش**

ANSI TEST METHOD: ANSI S3. 19 - 1974

Frequency [Hz]	125	250	500	1000	2000	3150	4000	6300	8000
Mean attenuation [dB]	20.8	24.7	30.6	37.1	37.0	35.1	37.1	35.6	35.4
Standard Deviation [dB]	2.9	2.6	2.6	3.2	2.8	3.0	2.6	2.6	3.5

CE TEST METHOD: CE EN 352-1 2020

Frequency [Hz]	125	250	500	1000	2000	4000	8000
Mean attenuation [dB]	21.5	25.1	31.6	38.2	37.2	37.3	34.6
Standard Deviation [dB]	3.2	2.2	2.3	2.4	2.7	3.3	3.2
Assumed Protection [dB]	18.3	22.9	29.6	35.8	34.4	33.7	33.4

## مدل: X4

- جنس کاپ:** ABS نشکن
- جنس داخلی کاپ:** دو جداره (دو لایه ابر فشرده)
- جنس بالشک:** PU و فوم (چرم مصنوعی)
- جنس هدبند:** فلز استیل ضد زنگ پارچه و فوم (چرم مصنوعی)
- وزن:** ۲۶۸ گرم
- عایق صدا
  - قابلیت تنظیم طولی هدبند
  - هدبند علاوه بر دسته فلزی از پوشش مموری فوم استفاده شده که برای راحتی و نرمی کاربر در محیط کار موثر است
  - دارای تاییدیه طبق آزمون تست EN 352-1 اروپا و ANSI S3 آمریکا و همچنین تاییدیه مرکز تحقیقات ایران



✓ ۱۲ ماه گارانتی شکستگی

✓ ارسال خدمات پس از فروش

EN 352-1:2020

**SNR 33dB**

ANSI S3. 19-1974

Noise Reduction Rate **NRR 26dB**

AS/NZS 1270:2002

**SLC(80) = 33dB CLASS 5**

ANSI TEST METHOD: ANSI S3. 19 - 1974

Frequency [Hz]	125	250	500	1000	2000	3150	4000	6300	8000
Mean attenuation [dB]	20.8	24.7	30.6	37.1	37.0	35.1	37.1	35.6	35.4
Standard Deviation [dB]	2.9	2.6	2.6	3.2	2.8	3.0	2.6	2.6	3.5

CE TEST METHOD: CE EN 352-1 2020

Frequency [Hz]	125	250	500	1000	2000	4000	8000
Mean attenuation [dB]	21.5	25.1	31.6	38.2	37.2	37.3	34.6
Standard Deviation [dB]	3.2	2.2	2.3	2.4	2.7	3.3	3.2
Assumed Protection [dB]	18.3	22.9	29.6	35.8	34.4	33.7	33.4

## مدل: X4-H

- جنس کاپ: ABS نشکن
- جنس داخلی کاپ: دو جداره (دولایه ابر فشرده)
- جنس بالشتک: PU و فوم (چرم مصنوعی)
- جنس هدبند: فلزی - پلاستیک ABS
- وزن: ۲۸۲ گرم

- عایق صدا
- دارای سگک چرخشی و قرار گرفتن خازن ۲۵ میلیمتری روی کلاه ایمنی
- تنظیم منحصر به فرد سگک و دسته ، که مناسب با سایز صورت و ارتفاع گوشی کم و زیاد می شود.
- دارای تاییدیه طبق روش تست 1-EN 352 اروپا و ANSI S3 آمریکا و همچنین تاییدیه مرکز تحقیقات ایران



✓ **مگانه گارانتی شکستگی**

✓ **سشال خدمات پس از فروش**

EN 352-3:2020  
**SNR 31dB**

ANSI S3. 19-1974  
Noise Reduction Rate **NRR 23dB**  
AS/NZS 1270:2002  
**SLC(80) = 28.4dB CLASS 5**

ANSI TEST METHOD: ANSI S3. 19 - 1974

Frequency [Hz]	125	250	500	1000	2000	3150	4000	6300	8000
Mean attenuation [dB]	15.9	18.2	27.5	33.3	35.8	39.5	38.3	36.1	33.9
Standard Deviation [dB]	2.6	2.7	3.3	3.7	3.7	3.4	4.3	2.4	4.2

CE TEST METHOD: CE EN 352-3 2020

Frequency [Hz]	125	250	500	1000	2000	4000	8000
Mean attenuation [dB]	18.9	21.9	30.6	33.7	33.0	34.4	34.1
Standard Deviation [dB]	4.2	3.4	2.6	2.9	3.2	2.4	2.3
Assumed Protection [dB]	14.7	18.6	28.0	30.8	29.8	32.0	31.8

## مدل: X5-N

- جنس کاپ: ABS نشکن
- جنس داخلی کاپ: دو جداره (دو لایه ابر فشرده)
- جنس بالشتک: PU و فوم (چرم مصنوعی)
- جنس هدبند: فلز و پلاستیک دارای روکش عایق برق
- وزن: ۲۵۲ گرم

- عایق صدا و ضد الکتریسیته
- ایده‌های نوین برای کار با کلاه ایمنی
- قابلیت تنظیم هدبند مناسب برای سنین مختلف
- قابلیت استفاده همزمان با کلاه ایمنی
- بند سر نرم و قابل تنظیم که به حفظ تعادل گوشی کمک می‌کند
- دارای تاییدیه طبق آزمون تست EN 352-1 اروپا و ANSI S3 آمریکا و همچنین تاییدیه مرکز تحقیقات ایران

EN 352-1:2020  
SNR 33dB

ANSI S3. 19-1974  
Noise Reduction Rate **NRR 26dB**  
AS/NZS 1270:2002  
SLC(80) = 32.2dB CLASS 5

ANSI TEST METHOD: ANSI S3. 19 - 1974

Frequency [Hz]	125	250	500	1000	2000	4000	8000
Mean attenuation [dB]	15.7	21.8	33.5	43.0	38.2	37.3	35.3
Standard Deviation [dB]	3.5	1.7	2.4	3.1	3.1	2.1	1.7

CE TEST METHOD: CE EN 352-1 2020

Frequency [Hz]	125	250	500	1000	2000	4000	8000
Mean attenuation [dB]	18.6	26.5	33.5	35.9	33.0	38.7	35.2
Standard Deviation [dB]	2.6	2.8	3.4	3.9	3.0	4.1	3.8
Assumed Protection [dB]	16.0	23.7	30.2	32.0	29.9	34.6	31.5



✓ ۱۲ ماه گارانتی شکستگی

✓ سهال خدمات پس از فروش

## مدل: X6

جنس کاپ: ABS نشکن

جنس داخلی کاپ: یک لایه ابر فشرده میکروفوم

جنس بالشتک: PU

جنس هدبند: فلز استیل ضد زنگ با روکش EVA

وزن: ۳۳۳ گرم

- قابلیت تنظیم طولی هدبند
- طراحی جدید درونی کاپ، موثر برای تنظیم کاهش و افزایش میزان (db) دسی بل در محیط های مختلف می باشد
- شکل ظاهری هدبند، باعث در جریان قرار گرفتن هوا و کاهش تعریق در ناحیه سر می شود
- طراحی منحصر به فرد این محافظ گوش که به شما کمک می کند تا در محیط های کاری مختلف بدون برداشتن هدفون از آن استفاده کنید
- دارای تاییدیه طبق آزمون تست EN 352-1 اروپا و ANSI S3 آمریکا و همچنین تاییدیه مرکز تحقیقات ایران



✓ ماه گارانتی شکستگی ✓ سهال خدمات پس از فروش



TEST METHOD: CE EN 352-1 2020 Closed (+)

Frequency [Hz]	125	250	500	1000	2000	4000	8000
Mean attenuation [dB]	19.5	27.2	37.0	42.1	38.6	42.4	38.1
Standard Deviation [dB]	3.7	3.3	3.7	4.4	3.3	3.8	5.2
Assumed Protection [dB]	15.8	23.9	33.3	37.7	35.4	38.6	32.9

EN 352-1:2020

**SNR 36dB**

ANSI S3. 19-1974

Attenuation Data

AS/NZS 1270:2002

**SLC(80) = 34dB CLASS 5**

**NRR 30dB**  
CSA Class AL



TEST METHOD: CE EN 352-1 2020 Open (-)

Frequency [Hz]	125	250	500	1000	2000	4000	8000
Mean attenuation [dB]	9.4	14.6	23.0	35.3	37.1	39.0	34.4
Standard Deviation [dB]	2.8	2.8	3.0	2.0	3.8	4.6	5.5
Assumed Protection [dB]	6.6	11.8	20.0	33.3	33.3	34.4	29.0

EN 352-1:2020

**SNR 29dB**

ANSI S3. 19-1974

Attenuation Data

AS/NZS 1270:2002

**SLC(80) = 29dB CLASS 4**

**NRR 23dB**  
CSA Class B

## مدل: X7

- جنس کاپ: ABS نشکن
- جنس داخلی کاپ: یک لایه ابر فشرده میکروفوم
- جنس بالشتک: PU
- جنس هدبند: فلز استیل ضد زنگ با روکش EVA
- وزن: ۳۶۱ گرم

- عایق صدا
- قابلیت تنظیم طولی هدبند
- شکل ظاهری هدبند، باعث در جریان قرار گرفتن هوا و کاهش تعریق در ناحیه سر می شود
- دارای بالاترین توان در کاهش میزان نویز
- دارای تاییدیه طبق آزمون تست EN 352-1 اروپا و ANSI S3 آمریکا و همچنین تاییدیه مرکز تحقیقات ایران

EN 352-1:2020  
**SNR 36dB**

ANSI S3. 19-1974  
Noise Reduction Rate **NRR 30dB**  
AS/NZS 1270:2002  
**SLC(80) = 33dB CLASS 5**



✓ ۶ ماه گارانتی شکستگی

✓ ارسال خدمات پس از فروش

ANSI TEST METHOD: ANSI S3. 19 - 1974

Frequency [Hz]	125	250	500	1000	2000	4000	8000
Mean attenuation [dB]	23.0	25.9	40.2	42.3	38.5	40.4	40.0
Standard Deviation [dB]	2.8	2.7	4.0	3.7	3.2	3.3	2.4

CE TEST METHOD: CE EN 352-1 2020

Frequency [Hz]	125	250	500	1000	2000	4000	8000
Mean attenuation [dB]	21.6	28.5	39.8	42.2	38.3	38.6	36.8
Standard Deviation [dB]	3.5	2.6	4.1	4.1	3.3	4.0	3.7
Assumed Protection [dB]	18.1	25.9	35.7	38.1	34.9	34.5	33.0

## مدل: E7-H

- جنس کاپ: ABS نشکن
- جنس داخلی کاپ: یک لایه ابر فشرده پلاس
- جنس بالشتک: PU و فوم
- جنس هد بند: پلاستیک ABS
- وزن: ۳۷۳ گرم

- عایق برق و صدا
- دارای سگک چرخشی و قرار گرفتن خازن ۳۰ میلیمتری روی کلاه ایمنی
- تنظیم منحصر به فرد سگک و دسته ، که مناسب با سایز صورت و ارتفاع گوشی کم و زیاد می شود.
- به دلیل تراکم بالا فوم مموری بالشتک ها ، مانع از ایجاد فشار آزار دهنده به دو طرف گوش می شود و احساس راحتی می کنید
- دارای تاییدیه طبق آزمون تست 1-EN 352 اروپا و ANSI S3 آمریکا و همچنین تاییدیه مرکز تحقیقات ایران



مگانه گارانتی شکستگی ✓

سفال خدمات پس از فروش ✓

EN 352-3:2020  
SNR 33dB

ANSI S3. 19-1974  
Noise Reduction Rate **NRR 27dB**  
AS/NZS 1270:2002  
**SLC(80) = 32.8dB CLASS 5**

ANSI TEST METHOD: ANSI S3. 19 - 1974

Frequency [Hz]	125	250	500	1000	2000	4000	8000
Mean attenuation [dB]	23.0	25.9	40.2	42.3	38.5	40.4	40.0
Standard Deviation [dB]	2.8	2.7	4.0	3.7	3.2	3.3	2.4

CE TEST METHOD: CE EN 352-3 2020

Frequency [Hz]	125	250	500	1000	2000	4000	8000
Mean attenuation [dB]	21.6	26.3	38.8	38.0	37.2	43.0	37.6
Standard Deviation [dB]	3.0	3.1	4.8	3.0	4.5	4.4	4.8
Assumed Protection [dB]	18.6	23.1	34.0	35.0	32.6	38.5	32.8

## مدل: S1

جنس کاپ: ABS نشکن  
جنس بالشتک: PU  
جنس هدبند: فلزی\_پلاستیک\_فوم  
نسخه بلوتوث: ۵/۰  
وزن: ۳۳۵ گرم

- دارای ورودی AUX
- دارای حافظه ذخیره موج رادیو
- دارای تنظیم دستی و خودکار
- عملکرد عالی با پخش صدای واضح
- قابلیت مکالمه با استفاده از بلوتوث بدون برداشتن محافظ گوش
- منبع ذخیره نیرو با استفاده از ۳ باتری AAA قابل تعویض
- پیام های نشانگر وضعیت (مانند اخطار شارژ و اتصال بلوتوث)
- دارای رادیو و قابلیت تنظیم روی موج AM و FM با تنظیم دستی و جست و جوی خودکار
- دارای بلوتوث سری ۵/۰ و سازگاری بهتر با وصل شدن مستقیم به دستگاه های بلوتوث دار
- هدبند علاوه بر دسته فلزی از پوشش مرمی فوم استفاده شده که برای راحتی و نرمی کاربر در محیط کار موثر است.
- محافظ گوش کاربردی به عنوان عایق صدا و همچنین هدفون رادیویی و دارای ورودی AUX
- دارای تاییدیه طبق آزمون تست EN 352-1 اروپا و ANSI S3 آمریکا و همچنین تاییدیه مرکز تحقیقات ایران

EN 352-1:2020

**SNR 28dB**

CSA Class B

ANSI S3. 19-1974

Noise Reduction Rate **NRR 20dB**

AS/NZS 1270:2002

**SLC(80) = 25dB CLASS 4**



### CE TEST METHOD: CE EN 352-1 2020

Frequency [Hz]	125	250	500	1000	2000	4000	8000
Mean attenuation [dB]	16.3	19	24.5	33.1	32.3	36.8	39.9
Standard Deviation [dB]	2.7	2.9	3.0	2.5	2.6	2.7	3.0
Assumed Protection [dB]	13.6	16.1	21.5	30.5	29.7	34.2	36.9



## مدل: S2

جنس کاپ: ABS  
جنس بالشتک: PU  
جنس هدبند: پلاستیک  
نسخه بلوتوث: ۵/۰  
وزن: ۳۵۲ گرم

- دارای ورودی AUX
- دارای سیم شارژر USB
- کنترل تنظیمات راحت با دکمه تعیین شده بر روی کاپ
- دارای بلوتوث سری ۵/۰ سازگاری بهتر با اکثر دستگاه های بلوتوث دار
- دارای میکروفن برای برقراری و دریافت تماس بدون برداشتن محافظ گوش
- هدبند پلاستیکی مرغوب این محافظ گوش می تواند فشار ناشی از استفاده طولانی مدت را کاهش دهد
- دارای سیستم هوشمند واکنش سریع در برابر نویز های بالای ۸۵dB میباشد، هنگامی که نویز ها از ۸۵dB فراتر رود به صورت خودکار صدای محیط را قطع میکند

EN 352-1:2020  
SNR 29dB

ANSI S3. 19-1974  
Noise Reduction Rate **NRR 22dB**  
AS/NZS 1270:2002  
**SLC(80) = 26.9dB CLASS 5**



### TEST METHOD: CE EN 352-1 2020

Frequency [Hz]	125	250	500	1000	2000	4000	8000
Mean attenuation [dB]	17.9	20.0	24.9	33.1	31.5	39.0	40.9
Standard Deviation [dB]	2.7	2.4	2.8	3.4	3.0	3.5	3.1
Assumed Protection [dB]	15.2	17.6	22.1	29.8	28.5	35.5	37.8

**NEWSAFE**  
EARPLUGS





## MAX FIT 1 :مدل:

توگوشی بدون بند

جنس: اسفنجی

رنگ: آبی

وزن: ۱ گرم

• نرم و بسیار سبک

• قابلیت Slow rebound

• اسفنج فشرده شده در این تو گوشی قابلیت انعطاف داشته و بعد از قرار گرفتن در مجرای داخلی گوش با حرارت بدن به آرامی به حالت اول برمی گردد و قالب گوش را به خودت میگیرد

EN 352-2:2020

SNR 38dB

ANSI S3. 19-1974

Noise Reduction Rate **NRR 32dB**

AS/NZS 1270:2002

SLC(80) = 26.1dB CLASS 5

TEST METHOD: CE EN 352-2 2020

Frequency [Hz]	125	250	500	1000	2000	4000	8000
Sound attenuation Mf [dB]	30.1	34.2	41.0	41.7	38.2	45.2	45.7
Standard deviation Sf [dB]	3.9	4.3	4.1	4.7	3.0	4.1	4.6
APV Mf-Sf [dB]	26.2	30.2	36.9	37.0	35.2	41.0	41.1

CE ANSI AS/NZS Certified Products

Certified Product  
Australian Standard  
AS/NZS  
1270:2002  
Lic:40540



## MAX FIT 2 :مدل:

توگوشی بدون بند و بنددار

جنس: اسفنجی

رنگ: سبز، زرد

وزن: ۱ گرم

• نرم و بسیار سبک

• شکل مخروطی آن موجب می شود که داخل گوش نلغزد و محکم داخل کانال گوش قرار گیرد.

• قابلیت Slow rebound اسفنج فشرده شده در این تو گوشی قابلیت انعطاف داشته و بعد از قرار گرفتن در مجرای داخلی گوش با حرارت بدن به آرامی به حالت اول برمی گردد و قالب گوش را به خودت میگیرد

EN 352-2:2020

SNR 38dB

ANSI S3. 19-1974

Noise Reduction Rate **NRR 32dB**

AS/NZS 1270:2002

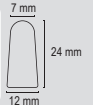
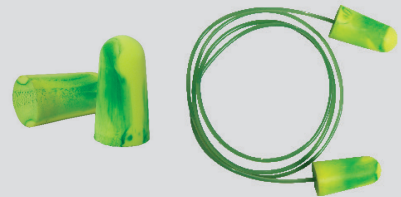
SLC(80) = 26.1dB CLASS 5

TEST METHOD: CE EN 352-2 2020

Frequency [Hz]	125	250	500	1000	2000	4000	8000
Sound attenuation Mf [dB]	30.1	34.2	41.0	41.7	38.2	45.2	45.7
Standard deviation Sf [dB]	3.9	4.3	4.1	4.7	3.0	4.1	4.6
APV Mf-Sf [dB]	26.2	30.2	36.9	37.0	35.2	41.0	41.1

CE ANSI AS/NZS Certified Products

Certified Product  
Australian Standard  
AS/NZS  
1270:2002  
Lic:40540



## مدل: MAX FIT 3

### توگوشی بند دار

جنس: اسفنجی

رنگ: قرمز، زرد

وزن: ۱ گرم

نرم و بسیار سبک

- قابلیت Slow rebound فشرده شده در این توگوشی قابلیت انعطاف داشته و بعد از قرار گرفتن در مجرای داخلی گوش با حرارت بدن به آرامی به حالت اول برمی گردد و قالب گوش را به خودت میگیرد
- شکل ظاهری مخروطی و استفاده از مواد ضد حساسیت برای راحت قرار گرفتن در مجرای داخلی گوش

EN 352-2:2020  
SNR 35dB

ANSI S3. 19-1974  
Noise Reduction Rate **NRR 31dB**  
AS/NZS 1270:2002  
SLC(80) = 18dB CLASS 3

### TEST METHOD: CE EN 352-2 2020

Frequency [Hz]	125	250	500	1000	2000	4000	8000
Sound attenuation Mf [dB]	33.8	31.8	36.0	37.2	36.1	41.5	45.2
Standard deviation Sf [dB]	4.8	4.5	3.9	3.6	3.7	4.0	3.1
APV Mf-Sf [dB]	29.0	27.3	32.2	33.6	32.3	37.5	42.1



CE ANSI AS/NZS Certified Products

Certified Product  
Australian Standard  
AS/NZS  
1270:2002  
Lic:40540



## مدل: AQUA

### توگوشی بنددار

جنس: سیلیکونی

رنگ: سبز، قرمز

وزن: ۲ گرم

ساختار: سه پله گوستی

- ضد آب
- حمل ساده
- وزن بسیار سبک
- قابلیت شست و شو

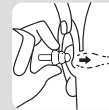
EN 352-2:2020  
SNR 33dB

### TEST METHOD: CE EN 352-2 2020

Frequency [Hz]	125	250	500	1000	2000	4000	8000
Sound attenuation Mf [dB]	34.5	31.9	35.0	35.3	36.3	33.8	40.3
Standard deviation Sf [dB]	4.6	3.5	4.9	4.0	3.3	2.3	4.0
APV Mf-Sf [dB]	29.9	28.3	30.1	31.4	33.0	31.5	36.4

CE ANSI AS/NZS Certified Products

Certified Product  
Australian Standard  
AS/NZS  
1270:2002  
Lic:40540



## مدل: COM 3

### توگوشی بنددار

جنس: سیلیکونی

رنگ: بنفش، زرد

وزن: ۲ گرم

ساختار: سه پله

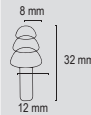
- حمل ساده
- وزن بسیار سبک
- قابلیت شست و شو
- امکان استفاده حتی در مکان‌های عمومی

EN 352-2:2020  
SNR 32dB

ANSI S3. 19-1974  
Noise Reduction Rate **NRR 26dB**  
AS/NZS 1270:2002  
**SLC(80) = 24dB CLASS 5**

TEST METHOD: CE EN 352-2 2020

Frequency [Hz]	125	250	500	1000	2000	4000	8000
Sound attenuation Mf [dB]	34.5	30.4	36.0	31.9	36.1	41.2	43.0
Standard deviation Sf [dB]	5.8	4.4	4.7	4.6	4.8	5.6	4.1
APV Mf-Sf [dB]	28.8	26.0	31.3	27.3	31.2	35.6	38.9



## مدل: COM 4

### توگوشی بنددار

جنس: سیلیکون

رنگ: نارنجی

وزن: ۲ گرم

ساختار: چهار پله

- قابلیت شست و شو
- وزن بسیار سبک
- حمل ساده
- حجم بسیار کم (قابلیت قرارگیری در جیب)
- فلنج‌هایی متناسب با هر کانال گوش

EN 352-1:2020  
SNR 32dB

ANSI S3. 19-1974  
Noise Reduction Rate **NRR 26dB**  
AS/NZS 1270:2002  
**SLC(80) = 25dB CLASS 5**

TEST METHOD: CE EN 352-2 2020

Frequency [Hz]	125	250	500	1000	2000	4000	8000
Sound attenuation Mf [dB]	30.8	27.7	30.8	34.7	36.9	37.1	44.0
Standard deviation Sf [dB]	3.8	4.1	4.3	4.1	3.5	4.3	4.5
APV Mf-Sf [dB]	27.1	23.6	26.5	33.2	33.4	32.8	39.5



CE **ANSI** AS/NZS Certified Products

**Certified Product**  
Australian Standard AS/NZS 1270:2002 Lic:40540



# مدل: NEPOD

## توگوشی بند دار

**جنس:** اسفنجی-سیلیکونی  
**رنگ:** طوسی سبز  
**وزن:** ۴ گرم

- نرم و بسیار سبک
- قابلیت Slow rebound
- دارای دو سری سیلیکونی و اسفنجی که قابلیت شارژ مجدد دارد
- در مدل های اسفنجی شکل ظاهری مخروطی و استفاده از مواد ضد حساسیت برای راحت قرار گرفتن در مجرای داخلی گوش.

گوشی های Nepod با شکل حلزونی مانند، منطبق با حالت خارجی گوش می باشد. ایرپلاگ های Nepod دارای دو سری متفاوت است که بسته به نیاز خود می توانید از آن ها استفاده کنید.  
 یک سری اسفنجی با قابلیت slow rebound که یک بار مصرف بوده و سری دیگر از جنس سیلیکون (سه پله) با قابلیت شست و شو می باشد. به این صورت که پایه ایرپلاگ ثابت است و یکبار خریداری می شود و شما می توانید سری های مختلف را برای آن استفاده کنید.  
**قابلیت Slow rebound:** اسفنج فشرده شده در این توگوشی قابلیت انعطاف داشته و بعد از قرار گرفتن در مجرای داخلی گوش با حرارت داخل گوش به آرامی و بدون فشار به کانال داخلی به حالت اول برمی گردد و قالب گوش را به خود می گیرد شکل مخروطی آن موجب می شود که داخل گوش نلغزد و محکم قرار گیرد.

EN 352-2:2020  
**SNR 35dB**

ANSI S3. 19-1974  
 Noise Reduction Rate **NRR 31dB**  
 AS/NZS 1270:2002  
**SLC= CLASS 5**

اسفنجی **CE** TEST METHOD: CE EN 352-2 2020

Frequency [Hz]	125	250	500	1000	2000	4000	8000
Sound attenuation Mf [dB]	31.7	31.5	35.5	37.3	36.7	43.2	45.0
Standard deviation Sf [dB]	3.6	4.4	4.2	4.1	4.1	4.0	3.0
APV Mf-Sf [dB]	28.1	27.1	31.2	33.2	32.6	39.2	42.0

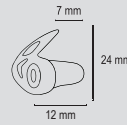
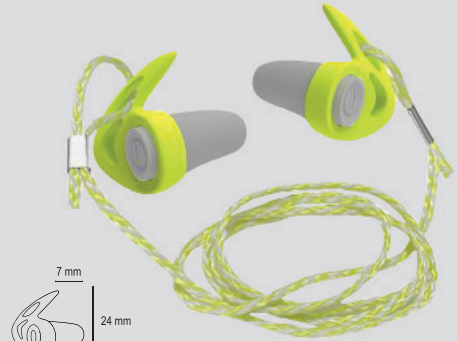


EN 352-2:2020  
**SNR 35dB**

ANSI S3. 19-1974  
 Noise Reduction Rate **NRR 31dB**  
 AS/NZS 1270:2002  
**SLC= CLASS 5**

سیلیکونی **CE** TEST METHOD: CE EN 352-2 2020

Frequency [Hz]	125	250	500	1000	2000	4000	8000
Sound attenuation Mf [dB]	30.8	27.7	30.8	34.7	36.9	37.1	44.0
Standard deviation Sf [dB]	3.8	4.1	4.3	3.2	3.5	4.3	4.5
APV Mf-Sf [dB]	27.1	23.6	26.5	31.5	33.4	32.8	39.5



CE

## بالشتک گوشى

بالشتک های گوشى نیوسیف به عنوان قطعات یدکى مى‌تواند در اختیار کاربر قرار گیرد تا در صورت غیر قابل مصرف بودن بالشتک قبلى به جای خرید گوشى جدید، با نصب بالشتک نو، مجدداً از محافظ گوشى استفاده نمایید



## مدل : دیسپنسر ND500

دیسپنسر یا مخزن نگه دارنده ایرپلاگ با قابلیت در اختیار گذاشتن ایرپلاگ ها به صورت مخزن ۵۰۰ جفتی این امکان را برای ارگان‌های بزرگ با تعداد نیروی کار بالا فراهم میکند که کاربران در شروع کار به صورت منظم یک جفت توی گوش را با چرخاندن پیچ زیر دیسپنسر تحویل گرفته و در طول روز استفاده کنند.



## پد جاذب عرق

پد ضد تعریق نیوسیف با قابلیت جذب بالای رطوبت (۱۵برابری وزن پد) برای استفاده بر روی بالشتک های گوشی نیوسیف میباشد. این شرکت به عنوان اولین عرضه کننده ی پد های جاذب عرق در ایران برای سهولت و راحتی بیشتر در استفاده از گوشی های محافظ گوش به خصوص در مناطق گرمسیر و شرجی است.

این پدها بعد از استفاده به تشخیص کاربر نسبتا به میزان آلودگی و تعریقی که جذب شده قابل تعویض می باشد و به راحتی آن را می توان جدا نمود و لا پد جدید تعویض کرد. همچنین باعث گرم نگه داشتن گوش در زمستان و خنک نگه داشتن آن در تابستان میباشد.





# NEWSAFE

Working gloves

## دستکش کف دوبل نیوسیف L202



چرم ضخیم و  
سورت شده گاوی



Free saiz

140 g



- اشاره دوبل (دو لایه چرم)
- مغزی دوزی
- کف دوبل
- پارچه کتان و مقاوم
- آستر داخلی نرم
- دوردوزی ظریف و مقاوم



**جنس پارچه:** ۱۰۰٪ پنبه کتان و مقاوم در برابر جوش کاری و حرارت

**نوع چرم:** سورت شده گاوی

**جنس نخ:** مقاوم در برابر پارگی

**سایز:** XL / 10

دارای تاییدیه مرکز تحقیقات

تمام قسمت های این دستکش از اشکال مرغوب با ضخامت ۱/۵ الی ۲ میلیمتر به صورت دوبل تشکیل شده و با آستر تقویت گردیده، همچنین مقاوم در برابر جرقه و حرارت، مقاوم در برابر سوراخ شدن، چنگش بالا، ضربه پذیری مناسب، مقاومت کششی، نسوز و طول عمری بالا دارد.

## دستکش هوبارت طرح ایرانی L401



چرم ضخیم و  
سورت شده گاوی



Free size

140 g



آستر داخلی نرم و مستحکم

مغزی دوزی

چرم طبیعی

نخ مقاوم



طول دستکش ۳۷ سانتی متر

### ویژگی‌ها:

علاوه بر چرم طبیعی، آستر داخلی از جنس نمد مرغوب می باشد.

## دستکش هوبارت طرح آمریکایی L402



چرم ضخیم و  
سورت شده گاوی



Free size

200 g



آستر داخلی نرم و مستحکم

اشاره دوبل (دو لایه چرم)

مغزی دوزی بین درزها

سیم دوزی

نخ کولار

دوردوزی ظریف و مقاوم



### ویژگی‌ها:

مقاوم در برابر قطرات جوش و اشیاء تیز و برنده، چنگش بالا، ضد برش.

### دستکش هوبارت طرح فرانسوی L403



طول دستکش ۳۶ سانتی متر

- مغزی دوزی بین درزها
- شصت دوپل (دو لایه چرم)
- کف دوپل (دولایه چرم مجزا)
- سیم دوزی
- نخ کولار
- دوردوزی ظریف و مقاوم
- آستر داخلی نرم و مستحکم

#### ویژگی ها:

محافظ دست در برابر حرارت، بریدگی، سایش، پاشش ذرات جوش و مانع لغزش اجسام

### دستکش هوبارت طرح آلمانی L404



- مغزی دوزی بین انگشتی و درزها
- اشاره دوپل ( دو لایه چرم )
- کف دوپل ( دولایه چرم مجزا )
- سیم دوزی
- نخ کولار
- شصت سوبل (سه لایه چرم)
- دوردوزی ظریف و مقاوم
- آستر نرم و مستحکم

#### ویژگی ها :

محافظ دست در برابر حرارت تا ۳۰۰ درجه ، بریدگی، سایش، پاشش ذرات جوش و چنگش بالا.



چرم ضخیم و سورت شده گاوی



Free size

190 g



چرم ضخیم و سورت شده گاوی



Free size

300 g



نخ اکریلیک / حوله ای	جنس بافت
فوم لاتکس	جنس روکش
XL/10	سایز
۳/۴	میزان پوشش دهی
دارای کشفافت برروی قسمت مچ	
دارای تاییدیه مرکز تحقیقات	



نخ کتان	جنس بافت
فوم ، لاتکس	جنس روکش
۳/۴	میزان پوشش دهی
XL/10	سایز
دارای کشفافت برروی قسمت مچ	
دارای تاییدیه مرکز تحقیقات	



نخ ، پلی استر	جنس بافت
نیتریل شیاری	جنس روکش
۳/۴	میزان پوشش دهی
XL/10	سایز
دارای کشفافت برروی قسمت مچ	
دارای تاییدیه مرکز تحقیقات	



### دستکش حوله ای نیوسیف GW1



### دستکش فوم لاتکس نیوسیف GL2



### دستکش شیاری نیوسیف GN3



جنس بافت	نخ پنبه
سایز	XL/10
دارای کشفافت بر روی قسمت مچ	
دارای تاییدیه مرکز تحقیقات	



## دستکش بافتنی 70 گرم نیوسیف



جنس بافت	نخ پنبه
جنس خال	PVC
سایز	XL/10
دارای کشفافت بر روی قسمت مچ	
دارای تاییدیه مرکز تحقیقات	



## دستکش بافتنی خالدار نیوسیف





EN 891

**سقوط گیر / قرقره خود جمع شونده نیوسیف****F106**طول کابل 6متر  
وزن محصول**4.35 kg****F110**طول کابل 10متر  
وزن محصول**5.9 kg****F115**طول کابل 15متر  
وزن محصول**9.25 kg**

• امکان تحرک بیشتر

• طراحی چرخشی دوگانه

• دارای مکانیزم ترمز دوگانه

• طول کابل از 6 تا 20 متر نسبت به مدل قرقره

• دارای یک عدد کارابین و یک عدد قلاب کوچک 35KN

• قرقره نجات خود جمع شونده (FALL ARREST)

• ترکیبی از یک ابزار خود قفل شونده

• استاندارد ایمنی و محافظتی EN360

• قطعات فولادی ضد زنگ و آلومینیوم مقاوم در برابر خوردگی و زنگ زدگی

• و همچنین پوسته پلاستیکی از جنس پلی اتیلن لا چگالی بالامناسب برای

محیط های مرطوب و بارانی.

دستورالعمل روش نصب:

لنگرگاه و سخت افزار نصب باید قادر به

تحمل بار ۱۲ کیلونیوتن باشد با الزامات

استاندارد EN795 برای ضریب ایمنی

بیشتر مطابقت داشته باشد و در زمان

نصب اجازه سقوط کافی در زیر سطح

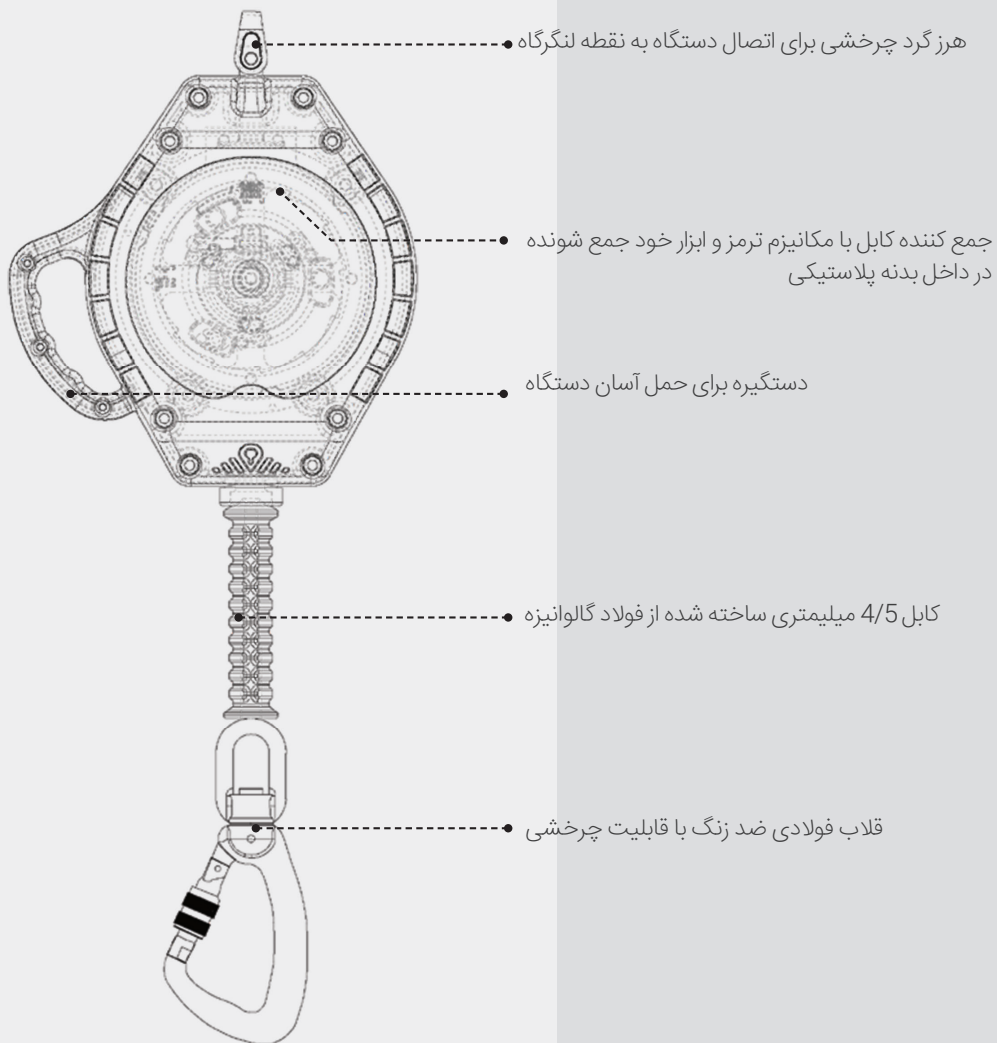
کار را بدهد.

**مدل: F106 / F110 / F115****حداکثر فاصله جذب کل ۱/۸ متر****حداکثر فاصله سقوط آزاد ۲۰ متر****حداکثر ظرفیت ۱۰۰ کیلوگرم****حداکثر نیروی سقوط ۶KN**

مدلها «F106, F110, F115»

نیروی تحمل وزن: 280 کیلوگرم

## FALL ARREST





EN 1496:2062 Class A  
EN 795:2012 Class B

## سه پایه نجات نیوسیف مدل F90

- راس پایه آهن گالوانیزه ضدزنگ
- دارای یک کارگاه جهت استفاده و پشتیبانی با طناب
- نیروی تحمل وزن ۱۶۰ کیلوگرم
- ارتفاع قابل تنظیم از ۱/۱۵ تا ۲/۱۵ متر
- میله های قابل تنظیم با امکان قفل شدن سه پایه ها
- وینچ ۳۰ متری
- قطر کابل ۴/۸ میلیمتر
- پایه تلسکوپی آلومینیوم فوق سبک
- پد ضد لغزش و چرخش مناسب
- زنجیر ایمنی برای استحکام و پشتیبانی بیشتر از پایه ها

27 kg



وزن سه پایه



## برانکارد دو تکه نیوسیف مدل F82

- دارای تسمه فیکس مسدوم
- استفاده در محیط های شیب دار
- مجهز به چهار بند جهت تعلیق آسان
- دارای مکانیزم قابلیت تنظیم طول بسکت
- بسکت دو تیکه ساخته شده از مواد پلی اتیلن غیرسمی با چگالی بالا
- دارای عملکرد پیشگیری از آتش سوزی، مقاوم در برابر سایش
- قابلیت دو تیکه شدن برای ذخیره سازی فضا و حمل و نقل آسان
- جابجایی مسدوم به آسانی (دارای دستگیره جابجایی عمودی بسکت) و همچنین قابلیت جابجایی با بالگرد.



نارنجی	رنگ بسکت	HDPE (پلی اتیلن باچگالی بالا)	جنس بسکت
EN1865-5:2012		EN14971:2012	
۳۰۰ کیلوگرم	نیروی تحمل وزن	۱۸٫۵ کیلوگرم	وزن خالص
۱۱۰×۶۷×۲۵cm	ابعاد جمع شده	۲۱۵×۶۲×۱۸cm	ابعاد ایستاده
کاربرد: این برانکارد در زمانی که استفاده از برانکاردهای آمبولانسی میسر نباشد، قابل استفاده است.			

## H12 کمر بند ایمنی نیوسیف

- کمر بند فول بادی
- تسمه های ۴۵ میلیمتری از مواد پلی استر
- دارای یک عدد قلاب بزرگ فولادی 25 KN
- دارای یک نقطه اتصال از ناحیه بین دو شانه
- دارای ۴ عدد سگک فولادی 22 KN قابل تنظیم
- لنیارد با طناب استاتیک قطر ۱۱ میلیمتری 30KN ساخته شده از بافت پلی آرامید

دارای استاندارد بین المللی (EN361 EN362) CE



## H14 کمر بند ایمنی نیوسیف

- کمر بند فول بادی
- دارای ۳ نقطه اتصال
- تسمه های ۴۵ میلیمتری از مواد پلی استر
- استاندارد ایمنی و محافظتی EN362 و EN355
- دارای ۴ عدد سگک فولادی 22 KN قابل تنظیم
- بالشتک های فوق العاده نرم از جنس EVA بر روی کمر
- لنیارد جدا به همراه شوک
- دارای ۱ عدد قلاب بزرگ فولادی 25 KN قابل تنظیم

دارای استاندارد بین المللی (EN361 EN358) CE



## کمر بند ایمنی نیوسیف H18

- کمر بند فول بادی
- تسمه های ۴۵ میلیمتری از مواد پلی استر
- دارای ۵ نقطه اتصال به شکل D از جنس آلومینیوم با توان ۲۵KN در ناحیه شکم، سینه، کمر و بین دو شانه
- بالشتک‌های فوق‌العاده نرم از جنس EVA بر روی شانه، دور کمر و دور ران
- دارای ۷ عدد سگک فولادی قابل تنظیم و یک عدد کارابین آلومینیومی بر روی شکم

دارای استاندارد بین المللی (EN813 EN361 EN358) CE



- کمر بند سیم بانی
- بالشتک 110 میلیمتری از مواد پلی استر و چرم مصنوعی
- دارای یک حلقه ۸ اینچی روی طناب
- لینارد دارای طول 1.2 متر و قطر ۱۱ میلیمتر
- دارای ابزار تنظیم بر روی طناب
- دارای دو عدد حلقه مربع شکل از فولاد و طناب مجهز به قلاب ۱۷ میلیمتری

دارای استاندارد بین المللی (EN362 EN358) CE

- کمر بند سیم بانی
- بالشتک 110 میلیمتری از مواد پلی استر و چرم مصنوعی
- دارای یک حلقه ۸ اینچی روی طناب
- لینارد دارای طول 1.2 متر و قطر ۱۱ میلیمتر
- دارای ابزار تنظیم بر روی طناب
- دارای قلاب هوک هرزگرد
- دارای دو عدد حلقه مربع شکل از فولاد و طناب مجهز به قلاب ۱۷ میلیمتری

دارای استاندارد بین المللی (EN362 EN358) CE



## کمر بند سیم بانی نیوسیف H227



## کمر بند سیم بانی نیوسیف H667



## گاگل نیوسیف مدل جنیوس



جنس فریم: PVC  
 جنس لنز: پلی کربنات



UV



ضد ضربه



ضد خش



ضد بخار

## تی شرت کار

جنس پارچه: جودون پنبه  
 نوع دوخت: راسته  
 رنگبندی: ۹ رنگ  
 سایز بندی: M و L, XL, 2XL, 3XL  
 امکان چاپ و گلدوزی لوگو



## شلوار کار

جنس پارچه: پلی استر پنبه کجراه  
 تعداد جیب: ۵ عدد  
 نوع دوخت: سه سوزنه  
 رنگبندی: ۲ رنگ  
 سایز بندی: M و L, XL, 2XL, 3XL



### کفش ایمنی مدل ژوپیترا



ساق بلند



ساق کوتاه

440 g



• رویه کفش چرم لایه اول

• زیره کفش PU

• سایزبندی ۳۸ تا ۴۷

• سرپنجه کامپوزیت/فولاد



مقاوم در برابر ۲۰۰  
 زول ضربه



مقاوم در برابر برش



مقاوم در برابر سایش



مقاوم در برابر مواد نفتی و سوخت



#### دارای تاییدیه مرکز تحقیقات

- زیره کفش PU
- سرپنجه کامپوزیت
- سایزبندی ۴۰ تا ۴۶
- رویه کفش چرم لایه اول



مقاوم در برابر برش



مقاوم در برابر سایش



مقاوم در برابر مواد نفتی و سوخت



411 g



عایق برق



مقاوم در برابر ۲۰۰ زول ضربه

✓ ۱۲ ماه ضمانت زیره

✓ ۱۲ ماه ضمانت رویه

### کفش ایمنی مدل ژئوس



## لباس کار نیوسیف

جنس پارچه: پلی استر-چنبه  
جنس زیپ لباس: فلزی  
تعداد جیب پیراهن: ۵ عدد  
تعداد جیب شلوار: ۴ عدد  
نوع دوخت: سه سوزنه  
سایز بندی: M, L, XL, 2XL, 3XL



## لباس تایوک Tyvek

جنس پارچه: پلی اتیلن  
سایز بندی: L, XL, 2XL, 3XL  
استاندارد: EN1073-2:2002  
EN1149-1:1995



### لباس کار بوفالو



جنس پارچه: پلی استر - کجراه  
جنس زیپ لباس: فلزی  
تعداد جیب پیراهن: ۴ عدد  
تعداد جیب شلوار: ۴ عدد  
نوع دوخت: سه سوزنه  
سایز بندی: M, L, XL, 2XL, 3XL, 4XL

### لباس کار سیلور



جنس پارچه: کجراه فلامنت  
جنس زیپ لباس: فلزی  
تعداد جیب پیراهن: ۴ عدد  
تعداد جیب شلوار: ۲ عدد  
نوع دوخت: سه سوزنه  
سایز بندی: M, L, XL, 2XL, 3XL

### لباس کار ستورک



جنس پارچه: پلی استر - پنبه  
جنس زیپ لباس: فلزی  
تعداد جیب پیراهن: ۴ عدد  
تعداد جیب شلوار: ۴ عدد  
نوع دوخت: سه سوزنه  
سایز بندی: M, L, XL, 2XL, 3XL, 4XL



به زودی به سبد محصولات اضافه می شود





COMING SOON



**NEWS/SAFE**